

SumiDrill Power Series – Reissue

# SDP Type

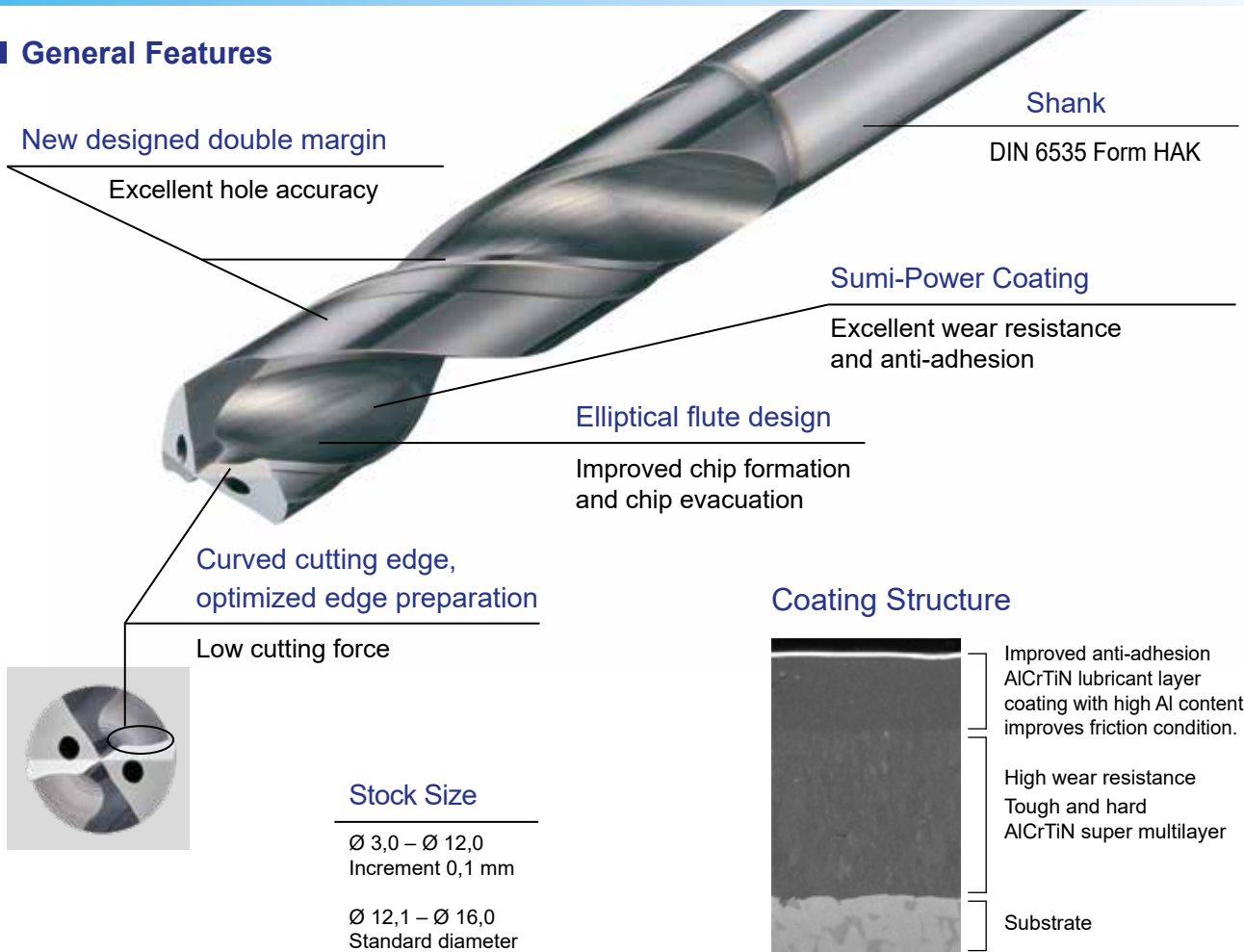
Allrounder for Drilling



# Chipbreaker for General Turning

## SDP Type

### General Features



**Stock Size**

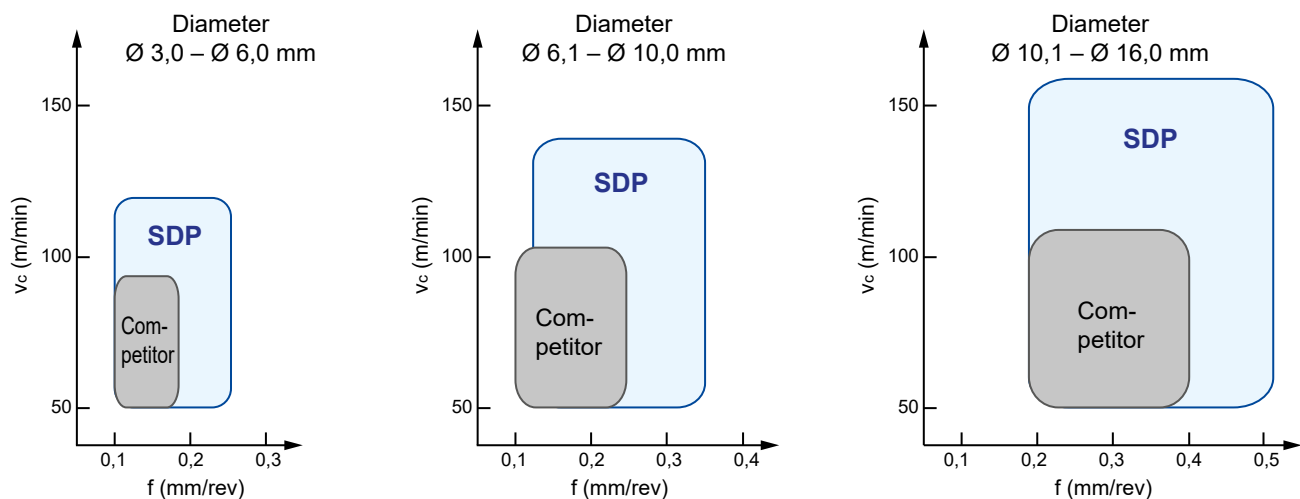
Ø 3,0 – Ø 12,0  
Increment 0,1 mm

Ø 12,1 – Ø 16,0  
Standard diameter

### Advantages

- The specific and optimum solution for a wide range of application conditions
- Top performance parameters, maximum feed and stable long tool life
- Double margin design for high-precision holes
- Good balance of high wear resistance and toughness
- Curved cutting edge - ideal for removing chips
- Reliable and high productivity performance

### Application Range



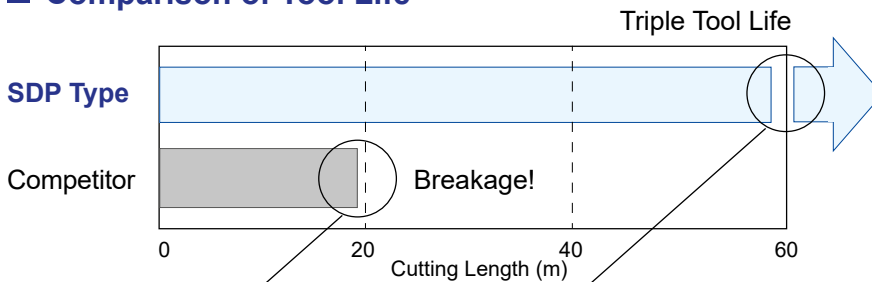
## Maximum Feed Rate Result

Feed Rate (mm/rev)	0,30	0,40	0,50	0,55	0,60	0,65	0,70	0,75	0,80
SDP Type	OK	OK	OK	OK	OK	OK	OK	OK	OK
Competitor	OK	Breakage!							

Internal test conditions

Drill: Ø 4, L/D = 5  
Work Material: Carbon Steel (C50)  
Cutting Data:  $v_c = 80$  m/rev,  $a_p = 18$  mm

## Comparison of Tool Life



Drill: Ø 8, L/D = 5  
Work Material: Carbon Steel (C50)  
Cutting Data:  $v_c = 80$  m/min,  $f = 0,15$  mm/rev,  $a_p = 38$  mm, Through hole, Internal coolant

Competitor

Cut volume: 950 cm<sup>3</sup>



500 Holes

Work: C50, Drill Dia: 8 mm, L/D = 5

SDP Type

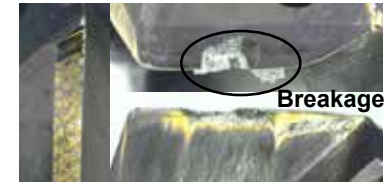
Cut volume: 3800 cm<sup>3</sup>

2000 Holes

SDP Type



Competitor



## Excellent Hole Accuracy

	Hole Accuracy	Chip Shape
SDP Type	 	<p>Compact cutting chips</p>
Competitor	 	<p>Longer cutting chips</p>

Drill: Ø 8, L/D = 5  
Workpiece: Carbon Steel (C50)  
Cutting Data:  $v_c = 80$  m/min,  $f = 0,25$  mm/rev,  $a_p = 24$  mm, Blind-hole, Internal coolant

# SumiDrill Power Series

## SDP Type

### Recommended Cutting Conditions

Material Group					SDP ____ U_HAK PCX70						
ISO 513	Work Material	Type/ Structure	R <sub>m</sub> N/mm <sup>2</sup>	Hardness HB30	Fitness	Ø 3,0–6,0 mm		Ø 6,1–10,0 mm		Ø 10,1–16,0 mm	
						v <sub>c</sub> = m/min	Feed rate (mm/rev)	v <sub>c</sub> = m/min	Feed rate (mm/rev)	v <sub>c</sub> = m/min	Feed rate (mm/rev)
P	Carbon steel Cast steel	free cutting steel	420	125	●	50–80–120	0,15–0,20–0,31	70–110–140	0,20–0,25–0,42	80–120–160	0,25–0,30–0,53
		construction steel	650	190	●	50–80–120	0,15–0,20–0,31	70–110–140	0,20–0,25–0,42	80–120–160	0,25–0,30–0,53
		case-hardened steel	850	250	●	50–80–120	0,15–0,20–0,31	70–110–140	0,20–0,25–0,42	80–120–160	0,25–0,30–0,53
		heat-treatable steel	750	270	●	50–80–120	0,15–0,20–0,31	70–110–140	0,20–0,25–0,42	80–120–160	0,25–0,30–0,50
		spring steel	1000	300	●	10–20–30	0,05–0,06–0,11	15–22–30	0,08–0,09–0,14	20–28–35	0,08–0,09–0,16
	Low alloy steel Cast steel	case-hardened steel	600	180	●	50–70–90	0,10–0,14–0,24	60–80–110	0,15–0,20–0,32	70–100–120	0,20–0,25–0,40
		heat-treatable steel	930	275	●	45–65–85	0,10–0,14–0,24	60–80–110	0,15–0,22–0,34	65–95–120	0,20–0,25–0,37
		bearing steel	1000	300	○	40–60–80	0,10–0,15–0,26	60–80–110	0,15–0,20–0,32	60–90–120	0,20–0,25–0,37
		nitriding steel	1200	350	●	35–55–75	0,10–0,15–0,26	55–75–110	0,15–0,22–0,32	55–80–110	0,20–0,27–0,38
	High alloy steel	tool steel	680	200	○	30–40–50	0,10–0,15–0,25	30–40–50	0,12–0,20–0,28	30–40–50	0,12–0,20–0,32
hot work steel		1100	325	○	20–30–40	0,10–0,12–0,23	20–30–40	0,12–0,15–0,27	20–30–40	0,14–0,18–0,32	
M	Stainless steel Cast steel	martensitic/ferritic	680	200	○	40–55–70	0,08–0,10–0,21	40–60–75	0,10–0,12–0,25	50–70–80	0,10–0,12–0,25
		martensitic	820	240	○	30–45–60	0,08–0,10–0,20	40–60–70	0,10–0,12–0,24	50–60–80	0,10–0,12–0,24
		austenitic	600	180	○	30–45–60	0,08–0,10–0,20	40–60–70	0,10–0,12–0,24	50–60–80	0,10–0,12–0,24
		Duplex	740	230	○	30–45–60	0,06–0,08–0,18	40–60–70	0,08–0,10–0,23	50–60–80	0,10–0,10–0,23
K	Cast iron GG	ferritic/pearlitic		180	●	50–70–90	0,15–0,20–0,36	60–80–100	0,20–0,25–0,40	70–100–120	0,25–0,30–0,42
		pearlitic		260	●	40–60–80	0,15–0,20–0,36	50–70–90	0,20–0,25–0,40	60–80–100	0,25–0,30–0,42
	Cast iron GGG	ferritic		160	●	50–70–90	0,15–0,18–0,31	60–80–100	0,20–0,25–0,40	70–100–120	0,25–0,30–0,42
		pearlitic		250	●	40–60–80	0,15–0,18–0,31	50–70–90	0,20–0,25–0,40	70–80–100	0,25–0,30–0,42
S	Heat resisting alloys	Fe-based			○	10–20–30	0,08–0,09–0,13	15–22–32	0,08–0,10–0,15	20–28–35	0,10–0,12–0,19
		Ni / Co-based			○	10–20–30	0,08–0,09–0,13	15–22–32	0,08–0,10–0,15	20–28–35	0,10–0,12–0,19
	Titanium Titanium alloys	pure Titanium	430								
N	Aluminium Al-wrought alloys	pure aluminium									
		wrought alloys									
	Aluminium Cast alloys	Si ≤ 12 %									
		Si ≥ 12 %			○	70–90–100	0,15–0,20–0,25	80–100–120	0,20–0,25–0,30	100–120–140	0,25–0,30–0,35
		Al - Mg alloys									
	Zinc die-cast	Zn alloys									
Copper alloys	Copper										
	Brass			○	80–100–120	0,15–0,20–0,25	110–130–180	0,20–0,25–0,30	160–180–200	0,25–0,30–0,35	
	Bronze										
H	Hardened steel	45 HRC			○	10–20–30	0,08–0,09–0,10	15–22–32	0,08–0,10–0,12	20–28–35	0,12–0,15–0,20
		55 HRC									
		60 HRC									
		> 60 HRC									

● Preferred choice    ○ Suitable    ○ Possible

### SDP-Identification

**SDP 0800 U 3 HAK PCX70**

Sumi-  
Drill  
Power Type

Drill Diameter  
8,0 mm

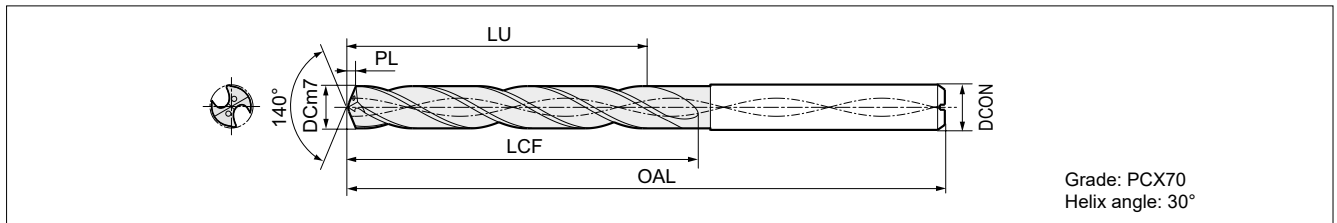
U: Universal

Grade

DIN 6535  
Form HAK

Drilling Depth  
3D/5D/7D

### ■ Solid Carbide Drill with Internal Coolant Supply, Ø 3,0–6,8 mm, 3D / 5D / 7D



DC	L/D	Cat. No.	Stock	LU	LCF	OAL	PL	DCON
3,0	3	SDP 0300 U3 HAK	●	15,0	19,5	61,5		
	5	0300 U5 HAK	●	22,0	26,5	65,5	0,5	6,0
	7	0300 U7 HAK	●	26,0	30,5	69,5		
3,1	3	SDP 0310 U3 HAK	●	15,0	19,6	61,6		
	5	0310 U5 HAK	●	22,0	26,6	65,6	0,6	6,0
	7	0310 U7 HAK	●	26,0	30,6	69,6		
3,2	3	SDP 0320 U3 HAK	●	14,8	19,6	61,6		
	5	0320 U5 HAK	●	21,8	26,6	65,6	0,6	6,0
	7	0320 U7 HAK	●	25,8	30,6	69,6		
3,25	3	SDP 0325 U3 HAK	●	14,7	19,6	61,6		
	5	0325 U5 HAK	●	21,7	26,6	65,6	0,6	6,0
	7	0325 U7 HAK	□	25,7	30,6	69,6		
3,3	3	SDP 0330 U3 HAK	●	14,7	19,6	61,6		
	5	0330 U5 HAK	●	21,7	26,6	65,6	0,6	6,0
	7	0330 U7 HAK	●	25,7	30,6	69,6		
3,4	3	SDP 0340 U3 HAK	●	14,5	19,6	61,6		
	5	0340 U5 HAK	●	21,5	26,6	65,6	0,6	6,0
	7	0340 U7 HAK	●	31,0	36,1	74,6		
3,5	3	SDP 0350 U3 HAK	●	14,4	19,6	61,6		
	5	0350 U5 HAK	●	21,4	26,6	65,6	0,6	6,0
	7	0350 U7 HAK	●	30,9	36,1	74,6		
3,6	3	SDP 0360 U3 HAK	●	14,3	19,7	61,7		
	5	0360 U5 HAK	●	21,3	26,7	65,7	0,7	6,0
	7	0360 U7 HAK	●	30,8	36,2	74,7		
3,7	3	SDP 0370 U3 HAK	●	14,2	19,7	61,7		
	5	0370 U5 HAK	●	21,2	26,7	65,7	0,7	6,0
	7	0370 U7 HAK	●	30,7	36,2	74,7		
3,8	3	SDP 0380 U3 HAK	●	18,0	23,7	65,7		
	5	0380 U5 HAK	●	30,0	35,7	73,7	0,7	6,0
	7	0380 U7 HAK	●	32,5	38,2	74,7		
3,9	3	SDP 0390 U3 HAK	●	17,9	23,7	65,7		
	5	0390 U5 HAK	●	29,9	35,7	73,7	0,7	6,0
	7	0390 U7 HAK	●	32,4	38,2	74,7		
4,0	3	SDP 0400 U3 HAK	●	17,7	23,7	65,7		
	5	0400 U5 HAK	●	29,7	35,7	73,7	0,7	6,0
	7	0400 U7 HAK	●	32,2	38,2	74,7		
4,1	3	SDP 0410 U3 HAK	●	17,6	23,7	65,7		
	5	0410 U5 HAK	●	29,6	35,7	73,7	0,7	6,0
	7	0410 U7 HAK	●	32,1	38,2	74,7		
4,2	3	SDP 0420 U3 HAK	●	17,5	23,8	65,8		
	5	0420 U5 HAK	●	29,5	35,8	73,8	0,8	6,0
	7	0420 U7 HAK	●	32,0	38,3	74,8		
4,3	3	SDP 0430 U3 HAK	●	17,4	23,8	65,8		
	5	0430 U5 HAK	●	29,4	35,8	73,8	0,8	6,0
	7	0430 U7 HAK	●	40,4	46,8	84,8		
4,4	3	SDP 0440 U3 HAK	●	17,2	23,8	65,8		
	5	0440 U5 HAK	●	29,2	35,8	73,8	0,8	6,0
	7	0440 U7 HAK	●	40,2	46,8	84,8		
4,5	3	SDP 0450 U3 HAK	●	17,1	23,8	65,8		
	5	0450 U5 HAK	●	29,1	35,8	73,8	0,8	6,0
	7	0450 U7 HAK	●	40,1	46,8	84,8		
4,6	3	SDP 0460 U3 HAK	●	16,9	23,8	65,8		
	5	0460 U5 HAK	●	28,9	35,8	73,8	0,8	6,0
	7	0460 U7 HAK	●	39,9	46,8	84,8		
4,65	3	SDP 0465 U3 HAK	●	16,8	23,8	65,8		
	5	0465 U5 HAK	●	28,8	35,8	73,8	0,8	6,0
	7	0465 U7 HAK	●	39,8	46,8	84,8		
4,7	3	SDP 0470 U3 HAK	●	16,9	23,9	65,9		
	5	0470 U5 HAK	●	28,9	35,9	73,9	0,9	6,0
	7	0470 U7 HAK	●	39,9	46,9	84,9		
4,8	3	SDP 0480 U3 HAK	●	20,7	27,9	65,9		
	5	0480 U5 HAK	●	36,7	43,9	81,9	0,9	6,0
	7	0480 U7 HAK	●	44,7	51,9	89,9		

DC	L/D	Cat. No.	Stock	LU	LCF	OAL	PL	DCON
4,9	3	SDP 0490 U3 HAK	●	20,6	27,9	65,9		
	5	0490 U5 HAK	●	36,6	43,9	81,9	0,9	6,0
	7	0490 U7 HAK	●	44,6	51,9	89,9		
5,0	3	SDP 0500 U3 HAK	●	20,4	27,9	65,9		
	5	0500 U5 HAK	●	36,4	43,9	81,9	0,9	6,0
	7	0500 U7 HAK	●	44,4	51,9	89,9		
5,1	3	SDP 0510 U3 HAK	●	20,3	27,9	65,9		
	5	0510 U5 HAK	●	36,3	43,9	81,9	0,9	6,0
	7	0510 U7 HAK	●	44,3	51,9	89,9		
5,2	3	SDP 0520 U3 HAK	●	20,1	27,9	65,9		
	5	0520 U5 HAK	●	36,1	43,9	81,9	0,9	6,0
	7	0520 U7 HAK	●	44,1	51,9	89,9		
5,3	3	SDP 0530 U3 HAK	●	20,1	28,0	66,0		
	5	0530 U5 HAK	●	36,1	44,0	82,0	1,0	6,0
	7	0530 U7 HAK	●	44,1	52,0	90,0		
5,4	3	SDP 0540 U3 HAK	●	19,9	28,0	66,0		
	5	0540 U5 HAK	●	35,9	44,0	82,0	1,0	6,0
	7	0540 U7 HAK	●	50,9	59,0	97,0		
5,5	3	SDP 0550 U3 HAK	●	19,8	28,0	66,0		
	5	0550 U5 HAK	●	35,8	44,0	82,0	1,0	6,0
	7	0550 U7 HAK	●	50,8	59,0	97,0		
5,55	3	SDP 0555 U3 HAK	●	19,7	28,0	66,0		
	5	0555 U5 HAK	●	35,7	44,0	82,0	1,0	6,0
	7	0555 U7 HAK	□	50,7	59,0	97,0		
5,6	3	SDP 0560 U3 HAK	●	19,6	28,0	66,0		
	5	0560 U5 HAK	●	35,6	44,0	82,0	1,0	6,0
	7	0560 U7 HAK	□	50,6	59,0	97,0		
5,7	3	SDP 0570 U3 HAK	●	19,5	28,0	66,0		
	5	0570 U5 HAK	●	35,5	44,0	82,0	1,0	6,0
	7	0570 U7 HAK	●	50,5	59,0	97,0		
5,8	3	SDP 0580 U3 HAK	●	19,4	28,1	66,1		
	5	0580 U5 HAK	●	35,4	44,1	82,1	1,1	6,0
	7	0580 U7 HAK	●	50,4	59,1	97,1		
5,9	3	SDP 0590 U3 HAK	●	19,3	28,1	66,1		
	5	0590 U5 HAK	●	35,3	44,1	82,1	1,1	6,0
	7	0590 U7 HAK	●	50,3	59,1	97,1		
6,0	3	SDP 0600 U3 HAK	●	19,1	28,1	66,1		
	5	0600 U5 HAK	●	35,1	44,1	82,1	1,1	6,0
	7	0600 U7 HAK	●	50,1	59,1	97,1		
6,1	3	SDP 0610 U3 HAK	●	25,0	34,1	79,1		
	5	0610 U5 HAK	●	44,0	53,1	91,1	1,1	8,0
	7	0610 U7 HAK	□	59,0	68,1	106,1		
6,2	3	SDP 0620 U3 HAK	●	24,8	34,1	79,1		
	5	0620 U5 HAK	●	43,8	53,1	91,1	1,1	8,0
	7	0620 U7 HAK	●	58,8	68,1	106,1		
6,3	3	SDP 0630 U3 HAK	●	24,7	34,1	79,1		
	5	0630 U5 HAK	●	43,7	53,1	91,1	1,1	8,0
	7	0630 U7 HAK	●	58,7	68,1	106,1		
6,4	3	SDP 0640 U3 HAK	●	24,6	34,2	79,2		
	5	0640 U5 HAK	●	43,6	53,2	91,2	1,2	8,0
	7	0640 U7 HAK	□	58,6	68,2	106,2		
6,5	3	SDP 0650 U3 HAK	●	24,5	34,2	79,2		
	5	0650 U5 HAK	●	43,5	53,2	91,2	1,2	8,0
	7	0650 U7 HAK	●	58,5	68,2	106,2		
6,6	3	SDP 0660 U3 HAK	●	24,3	34,2	79,2		
	5	0660 U5 HAK	●	43,3	53,2	91,2	1,2	8,0
	7	0660 U7 HAK	●	58,3	68,2	106,2		
6,7	3	SDP 0670 U3 HAK	●	24,2	34,2	79,2		
	5	0670 U5 HAK	●	43,2	53,2	91,2	1,2	8,0
	7	0670 U7 HAK	●	58,2	68,2	106,2		
6,8	3	SDP 0680 U3 HAK	●	24,0	34,2	79,2		
	5	0680 U5 HAK	●	43,0	53,2	91,2	1,2	8,0
	7	0680 U7 HAK	●	58,0	68,2	106,2		

● Euro stock

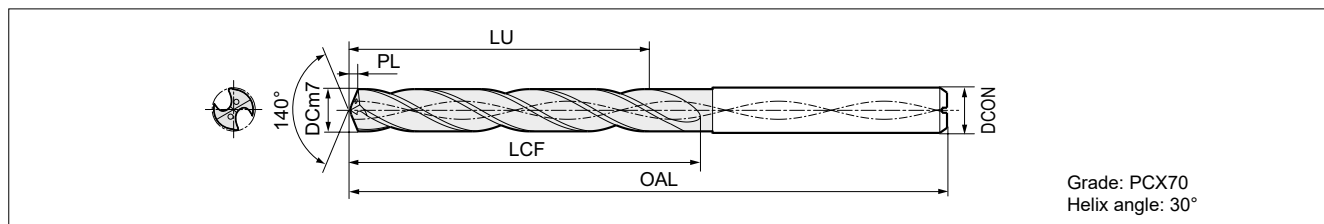
□ On request

Dimensions (mm)

# SumiDrill Power Series

## SDP Type

### ■ Solid Carbide Drill with Internal Coolant Supply, Ø 6,9–10,9 mm, 3D / 5D / 7D



DC	L/D	Cat. No.	Stock	LU	LCF	OAL	PL	DCON
6,9	3	SDP 0690 U3 HAK	●	24,0	34,3	79,3		
	5	0690 U5 HAK	●	43,0	53,3	91,3	1,3	8,0
	7	0690 U7 HAK	●	68,0	78,3	116,3		
7,0	3	SDP 0700 U3 HAK	●	23,8	34,3	79,3		
	5	0700 U5 HAK	●	42,8	53,3	91,3	1,3	8,0
	7	0700 U7 HAK	●	67,8	78,3	116,3		
7,1	3	SDP 0710 U3 HAK	●	29,7	40,3	79,3		
	5	0710 U5 HAK	●	42,7	53,3	91,3	1,3	8,0
	7	0710 U7 HAK	●	67,7	78,3	116,3		
7,2	3	SDP 0720 U3 HAK	●	29,5	40,3	79,3		
	5	0720 U5 HAK	●	42,5	53,3	91,3	1,3	8,0
	7	0720 U7 HAK	●	67,5	78,3	116,3		
7,3	3	SDP 0730 U3 HAK	●	29,4	40,3	79,3		
	5	0730 U5 HAK	●	42,4	53,3	91,3	1,3	8,0
	7	0730 U7 HAK	□	67,4	78,3	116,3		
7,4	3	SDP 0740 U3 HAK	●	29,2	40,3	79,3		
	5	0740 U5 HAK	●	42,2	53,3	91,3	1,3	8,0
	7	0740 U7 HAK	□	67,2	78,3	116,3		
7,5	3	SDP 0750 U3 HAK	●	29,2	40,4	79,4		
	5	0750 U5 HAK	●	42,2	53,4	91,4	1,4	8,0
	7	0750 U7 HAK	●	67,2	78,4	116,4		
7,6	3	SDP 0760 U3 HAK	●	29,0	40,4	79,4		
	5	0760 U5 HAK	●	42,0	53,4	91,4	1,4	8,0
	7	0760 U7 HAK	●	67,0	78,4	116,4		
7,7	3	SDP 0770 U3 HAK	●	28,9	40,4	79,4		
	5	0770 U5 HAK	●	41,9	53,4	91,4	1,4	8,0
	7	0770 U7 HAK	●	66,9	78,4	116,4		
7,8	3	SDP 0780 U3 HAK	●	28,7	40,4	79,4		
	5	0780 U5 HAK	●	41,7	53,4	91,4	1,4	8,0
	7	0780 U7 HAK	●	66,7	78,4	116,4		
7,9	3	SDP 0790 U3 HAK	●	28,6	40,4	79,4		
	5	0790 U5 HAK	●	41,6	53,4	91,4	1,4	8,0
	7	0790 U7 HAK	●	66,6	78,4	116,4		
8,0	3	SDP 0800 U3 HAK	●	28,5	40,5	79,5		
	5	0800 U5 HAK	●	41,5	53,5	91,5	1,5	8,0
	7	0800 U7 HAK	●	66,5	78,5	116,5		
8,1	3	SDP 0810 U3 HAK	●	34,4	46,5	88,5		
	5	0810 U5 HAK	●	48,4	60,5	102,5	1,5	10,0
	7	0810 U7 HAK	●	76,4	88,5	130,5		
8,2	3	SDP 0820 U3 HAK	●	34,2	46,5	88,5		
	5	0820 U5 HAK	●	48,2	60,5	102,5	1,5	10,0
	7	0820 U7 HAK	●	76,2	88,5	130,5		
8,3	3	SDP 0830 U3 HAK	●	34,1	46,5	88,5		
	5	0830 U5 HAK	●	48,1	60,5	102,5	1,5	10,0
	7	0830 U7 HAK	□	76,1	88,5	130,5		
8,4	3	SDP 0840 U3 HAK	●	33,9	46,5	88,5		
	5	0840 U5 HAK	●	47,9	60,5	102,5	1,5	10,0
	7	0840 U7 HAK	●	75,9	88,5	130,5		
8,5	3	SDP 0850 U3 HAK	●	33,8	46,5	88,5		
	5	0850 U5 HAK	●	47,8	60,5	102,5	1,5	10,0
	7	0850 U7 HAK	●	75,8	88,5	130,5		
8,6	3	SDP 0860 U3 HAK	●	33,7	46,6	88,6		
	5	0860 U5 HAK	●	47,7	60,6	102,6	1,6	10,0
	7	0860 U7 HAK	●	75,7	88,6	130,6		
8,7	3	SDP 0870 U3 HAK	●	33,6	46,6	88,6		
	5	0870 U5 HAK	●	47,6	60,6	102,6	1,6	10,0
	7	0870 U7 HAK	●	75,6	88,6	130,6		
8,8	3	SDP 0880 U3 HAK	●	33,4	46,6	88,6		
	5	0880 U5 HAK	●	47,4	60,6	102,6	1,6	10,0
	7	0880 U7 HAK	●	75,4	88,6	130,6		
8,9	3	SDP 0890 U3 HAK	●	33,3	46,6	88,6		
	5	0890 U5 HAK	●	47,3	60,6	102,6	1,6	10,0
	7	0890 U7 HAK	□	75,3	88,6	130,6		

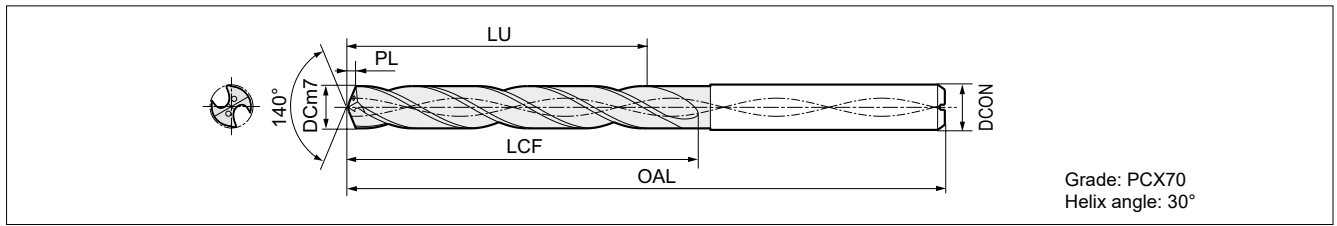
DC	L/D	Cat. No.	Stock	LU	LCF	OAL	PL	DCON
9,0	3	SDP 0900 U3 HAK	●	33,1	46,6	88,6		
	5	0900 U5 HAK	●	47,1	60,6	102,6	1,6	10,0
	7	0900 U7 HAK	●	75,1	88,6	130,6		
9,1	3	SDP 0910 U3 HAK	●	33,1	46,7	88,7		
	5	0910 U5 HAK	●	47,1	60,7	102,7	1,7	10,0
	7	0910 U7 HAK	●	83,1	96,7	138,7		
9,2	3	SDP 0920 U3 HAK	●	32,9	46,7	88,7		
	5	0920 U5 HAK	●	46,9	60,7	102,7	1,7	10,0
	7	0920 U7 HAK	●	82,9	96,7	138,7		
9,25	3	SDP 0925 U3 HAK	●	32,8	46,7	88,7		
	5	0925 U5 HAK	●	46,8	60,7	102,7	1,7	10,0
	7	0925 U7 HAK	□	82,8	96,7	138,7		
9,3	3	SDP 0930 U3 HAK	●	32,8	46,7	88,7		
	5	0930 U5 HAK	●	46,8	60,7	102,7	1,7	10,0
	7	0930 U7 HAK	●	82,8	96,7	138,7		
9,4	3	SDP 0940 U3 HAK	●	32,6	46,7	88,7		
	5	0940 U5 HAK	●	46,6	60,7	102,7	1,7	10,0
	7	0940 U7 HAK	●	82,6	96,7	138,7		
9,5	3	SDP 0950 U3 HAK	●	32,5	46,7	88,7		
	5	0950 U5 HAK	●	46,5	60,7	102,7	1,7	10,0
	7	0950 U7 HAK	●	82,5	96,7	138,7		
9,6	3	SDP 0960 U3 HAK	●	32,3	46,7	88,7		
	5	0960 U5 HAK	●	46,3	60,7	102,7	1,7	10,0
	7	0960 U7 HAK	□	82,3	96,7	138,7		
9,7	3	SDP 0970 U3 HAK	●	32,3	46,8	88,8		
	5	0970 U5 HAK	●	46,3	60,8	102,8	1,8	10,0
	7	0970 U7 HAK	●	82,3	96,8	138,8		
9,8	3	SDP 0980 U3 HAK	●	32,1	46,8	88,8		
	5	0980 U5 HAK	●	46,1	60,8	102,8	1,8	10,0
	7	0980 U7 HAK	●	82,1	96,8	138,8		
9,9	3	SDP 0990 U3 HAK	●	32,0	46,8	88,8		
	5	0990 U5 HAK	●	46,0	60,8	102,8	1,8	10,0
	7	0990 U7 HAK	●	82,0	96,8	138,8		
10,0	3	SDP 1000 U3 HAK	●	31,8	46,8	88,8		
	5	1000 U5 HAK	●	45,8	60,8	102,8	1,8	10,0
	7	1000 U7 HAK	●	81,8	96,8	138,8		
10,1	3	SDP 1010 U3 HAK	●	39,7	54,8	101,8		
	5	1010 U5 HAK	●	55,7	70,8	117,8	1,8	12,0
	7	1010 U7 HAK	□	92,7	107,8	154,8		
10,2	3	SDP 1020 U3 HAK	●	39,6	54,9	101,9		
	5	1020 U5 HAK	●	55,6	70,9	117,9	1,9	12,0
	7	1020 U7 HAK	●	92,6	107,9	154,9		
10,3	3	SDP 1030 U3 HAK	●	39,5	54,9	101,9		
	5	1030 U5 HAK	●	55,5	70,9	117,9	1,9	12,0
	7	1030 U7 HAK	□	92,5	107,9	154,9		
10,4	3	SDP 1040 U3 HAK	●	39,3	54,9	101,9		
	5	1040 U5 HAK	●	55,3	70,9	117,9	1,9	12,0
	7	1040 U7 HAK	□	92,3	107,9	154,9		
10,5	3	SDP 1050 U3 HAK	●	39,2	54,9	101,9		
	5	1050 U5 HAK	●	55,2	70,9	117,9	1,9	12,0
	7	1050 U7 HAK	●	92,2	107,9	154,9		
10,6	3	SDP 1060 U3 HAK	●	39,0	54,9	101,9		
	5	1060 U5 HAK	●	55,0	70,9	117,9	1,9	12,0
	7	1060 U7 HAK	□	92,0	107,9	154,9		
10,7	3	SDP 1070 U3 HAK	●	38,9	54,9	101,9		
	5	1070 U5 HAK	●	54,9	70,9	117,9	1,9	12,0
	7	1070 U7 HAK	□	91,9	107,9	154,9		
10,8	3	SDP 1080 U3 HAK	●	38,8	55,0	102,0		
	5	1080 U5 HAK	●	54,8	71,0	118,0	2,0	12,0
	7	1080 U7 HAK	●	91,8	108,0	155,0		
10,9	3	SDP 1090 U3 HAK	●	38,7	55,0	102,0		
	5	1090 U5 HAK	●	54,7	71,0	118,0	2,0	12,0
	7	1090 U7 HAK	□	91,7	108,0	155,0		

● Euro stock

□ On request

Dimensions (mm)

### ■ Solid Carbide Drill with Internal Coolant Supply, Ø 11,0–15,1 mm, 3D / 5D / 7D



DC	L/D	Cat. No.	Stock	LU	LCF	OAL	PL	DCON
11,0	3	SDP 1100 U3 HAK	●	38,5	55,0	102,0		
	5	1100 U5 HAK	●	54,5	71,0	118,0	2,0	12,0
	7	1100 U7 HAK	●	91,5	108,0	155,0		
11,1	3	SDP 1110 U3 HAK	●	38,4	55,0	102,0		
	5	1110 U5 HAK	●	54,4	71,0	118,0	2,0	12,0
	7	1110 U7 HAK	□	99,4	116,0	163,0		
11,2	3	SDP 1120 U3 HAK	●	38,2	55,0	102,0		
	5	1120 U5 HAK	●	54,2	71,0	118,0	2,0	12,0
	7	1120 U7 HAK	●	99,2	116,0	163,0		
11,3	3	SDP 1130 U3 HAK	●	38,2	55,1	102,1		
	5	1130 U5 HAK	●	54,2	71,1	118,1	2,1	12,0
	7	1130 U7 HAK	□	99,2	116,1	163,1		
11,4	3	SDP 1140 U3 HAK	●	38,0	55,1	102,1		
	5	1140 U5 HAK	●	54,0	71,1	118,1	2,1	12,0
	7	1140 U7 HAK	□	99,0	116,1	163,1		
11,5	3	SDP 1150 U3 HAK	●	37,9	55,1	102,1		
	5	1150 U5 HAK	●	53,9	71,1	118,1	2,1	12,0
	7	1150 U7 HAK	●	98,9	116,1	163,1		
11,6	3	SDP 1160 U3 HAK	●	37,7	55,1	102,1		
	5	1160 U5 HAK	●	53,7	71,1	118,1	2,1	12,0
	7	1160 U7 HAK	□	98,7	116,1	163,1		
11,7	3	SDP 1170 U3 HAK	●	37,6	55,1	102,1		
	5	1170 U5 HAK	●	53,6	71,1	118,1	2,1	12,0
	7	1170 U7 HAK	□	98,6	116,1	163,1		
11,8	3	SDP 1180 U3 HAK	●	37,4	55,1	102,1		
	5	1180 U5 HAK	●	53,4	71,1	118,1	2,1	12,0
	7	1180 U7 HAK	●	98,4	116,1	163,1		
11,9	3	SDP 1190 U3 HAK	●	37,4	55,2	102,2		
	5	1190 U5 HAK	●	53,4	71,2	118,2	2,2	12,0
	7	1190 U7 HAK	□	98,4	116,2	163,2		
12,0	3	SDP 1200 U3 HAK	●	37,2	55,2	102,2		
	5	1200 U5 HAK	●	53,2	71,2	118,2	2,2	12,0
	7	1200 U7 HAK	●	98,2	116,2	163,2		
12,1	3	SDP 1210 U3 HAK	□	42,1	60,2	107,2		
	5	1210 U5 HAK	●	59,1	77,2	124,2	2,2	14,0
	7	1210 U7 HAK	□	117,1	135,2	182,2		
12,2	3	SDP 1220 U3 HAK	●	41,9	60,2	107,2		
	5	1220 U5 HAK	●	58,9	77,2	124,2	2,2	14,0
	7	1220 U7 HAK	□	116,9	135,2	182,2		
12,3	3	SDP 1230 U3 HAK	□	41,8	60,2	107,2		
	5	1230 U5 HAK	●	58,8	77,2	124,2	2,2	14,0
	7	1230 U7 HAK	□	116,8	135,2	182,2		
12,4	3	SDP 1240 U3 HAK	□	41,7	60,3	107,3		
	5	1240 U5 HAK	●	58,7	77,3	124,3	2,3	14,0
	7	1240 U7 HAK	□	116,7	135,3	182,3		
12,5	3	SDP 1250 U3 HAK	●	41,6	60,3	107,3		
	5	1250 U5 HAK	●	58,6	77,3	124,3	2,3	14,0
	7	1250 U7 HAK	□	116,6	135,3	182,3		
12,6	3	SDP 1260 U3 HAK	□	41,4	60,3	107,3		
	5	1260 U5 HAK	●	58,4	77,3	124,3	2,3	14,0
	7	1260 U7 HAK	□	116,4	135,3	182,3		
12,7	3	SDP 1270 U3 HAK	□	41,3	60,3	107,3		
	5	1270 U5 HAK	●	58,3	77,3	124,3	2,3	14,0
	7	1270 U7 HAK	□	116,3	135,3	182,3		
12,8	3	SDP 1280 U3 HAK	□	41,1	60,3	107,3		
	5	1280 U5 HAK	●	58,1	77,3	124,3	2,3	14,0
	7	1280 U7 HAK	□	116,3	135,3	182,3		
12,9	3	SDP 1290 U3 HAK	□	41,0	60,3	107,3		
	5	1290 U5 HAK	●	58,0	77,3	124,3	2,3	14,0
	7	1290 U7 HAK	□	116,0	135,3	182,3		
13,0	3	SDP 1300 U3 HAK	●	40,9	60,4	107,4		
	5	1300 U5 HAK	●	57,9	77,4	124,4	2,4	14,0
	7	1300 U7 HAK	□	115,9	135,4	182,4		

DC	L/D	Cat. No.	Stock	LU	LCF	OAL	PL	DCON
13,1	3	SDP 1310 U3 HAK	□	40,8	60,4	107,4		
	5	1310 U5 HAK	●	57,8	77,4	124,4	2,4	14,0
	7	1310 U7 HAK	□	115,8	135,4	182,4		
13,2	3	SDP 1320 U3 HAK	□	40,6	60,4	107,4		
	5	1320 U5 HAK	●	57,6	77,4	124,4	2,4	14,0
	7	1320 U7 HAK	□	115,6	135,4	182,4		
13,3	3	SDP 1330 U3 HAK	□	40,5	60,4	107,4		
	5	1330 U5 HAK	●	57,5	77,4	124,4	2,4	14,0
	7	1330 U7 HAK	□	115,5	135,4	182,4		
13,4	3	SDP 1340 U3 HAK	□	40,3	60,4	107,4		
	5	1340 U7 HAK	●	57,3	77,4	124,4	2,4	14,0
	7	1340 U7 HAK	□	115,3	135,4	182,4		
13,5	3	SDP 1350 U3 HAK	●	40,3	60,5	107,5		
	5	1350 U5 HAK	●	57,3	77,5	124,5	2,5	14,0
	7	1350 U7 HAK	□	115,3	135,5	182,5		
13,6	3	SDP 1360 U3 HAK	□	40,1	60,5	107,5		
	5	1360 U5 HAK	●	57,1	77,5	124,5	2,5	14,0
	7	1360 U7 HAK	□	115,1	135,5	182,5		
13,7	3	SDP 1370 U3 HAK	●	40,0	60,5	107,5		
	5	1370 U5 HAK	●	57,0	77,5	124,5	2,5	14,0
	7	1370 U7 HAK	□	115,0	135,5	182,5		
13,8	3	SDP 1380 U3 HAK	□	39,8	60,5	107,5		
	5	1380 U5 HAK	●	56,8	77,5	124,5	2,5	14,0
	7	1380 U7 HAK	□	114,8	135,5	182,5		
13,9	3	SDP 1390 U3 HAK	□	39,7	60,5	107,5		
	5	1390 U5 HAK	●	56,7	77,5	124,5	2,5	14,0
	7	1390 U7 HAK	□	114,7	135,5	182,5		
14,0	3	SDP 1400 U3 HAK	●	39,5	60,5	107,5		
	5	1400 U5 HAK	●	56,5	77,5	124,5	2,5	14,0
	7	1400 U7 HAK	□	114,5	135,5	182,5		
14,1	3	SDP 1410 U3 HAK	□	43,5	64,6	114,6		
	5	1410 U5 HAK	●	61,5	82,6	132,6	2,6	16,0
	7	1410 U7 HAK	□	132,5	153,6	203,6		
14,2	3	SDP 1420 U3 HAK	●	43,3	64,6	114,6		
	5	1420 U5 HAK	●	61,3	82,6	132,6	2,6	16,0
	7	1420 U7 HAK	□	132,3	153,6	203,6		
14,3	3	SDP 1430 U3 HAK	□	43,2	64,6	114,6		
	5	1430 U5 HAK	●	61,2	82,6	132,6	2,6	16,0
	7	1430 U7 HAK	□	132,2	153,6	203,6		
14,4	3	SDP 1440 U3 HAK	□	43,0	64,6	114,6		
	5	1440 U5 HAK	●	61,0	82,6	132,6	2,6	16,0
	7	1440 U7 HAK	□	132,0	153,6	203,6		
14,5	3	SDP 1450 U3 HAK	●	42,9	64,6	114,6		
	5	1450 U5 HAK	●	60,9	82,6	132,6	2,6	16,0
	7	1450 U7 HAK	□	131,9	153,6	203,6		
14,6	3	SDP 1460 U3 HAK	□	42,8	64,7	114,7		
	5	1460 U5 HAK	●	60,8	82,7	132,7	2,7	16,0
	7	1460 U7 HAK	□	131,8	153,7	203,7		
14,7	3	SDP 1470 U3 HAK	●	42,7	64,7	114,7		
	5	1470 U5 HAK	●	60,7	82,7	132,7	2,7	16,0
	7	1470 U7 HAK	□	131,7	153,7	203,7		
14,8	3	SDP 1480 U3 HAK	□	42,5	64,7	114,7		
	5	1480 U5 HAK	●	60,5	82,7	132,7	2,7	16,0
	7	1480 U7 HAK	□	131,5	153,7	203,7		
14,9	3	SDP 1490 U3 HAK	□	42,4	64,7	114,7		
	5	1490 U5 HAK	●	60,4	82,7	132,7	2,7	16,0
	7	1490 U7 HAK	□	131,4	153,7	203,7		
15,0	3	SDP 1500 U3 HAK	●	42,2	64,7	114,7		
	5	1500 U5 HAK	●	60,2	82,7	132,7	2,7	16,0
	7	1500 U7 HAK	□	131,2	153,7	203,7		
15,1	3	SDP 1510 U3 HAK	□	42,1	64,7	114,7		
	5	1510 U5 HAK	●	60,1	82,7	132,7	2,7	16,0
	7	1510 U7 HAK	□	131,1	153,7	203,7		

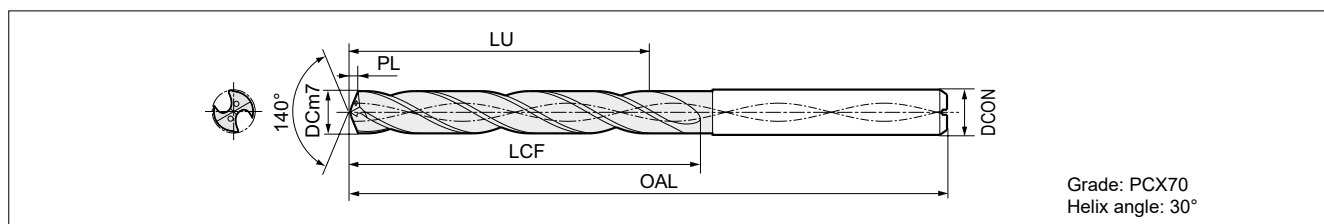
● Euro stock

□ On request

Dimensions (mm)

# SumiDrill Power Series SDP Type

## ■ Solid Carbide Drill with Internal Coolant Supply, Ø 15,2–16,0 mm, 3D / 5D / 7D

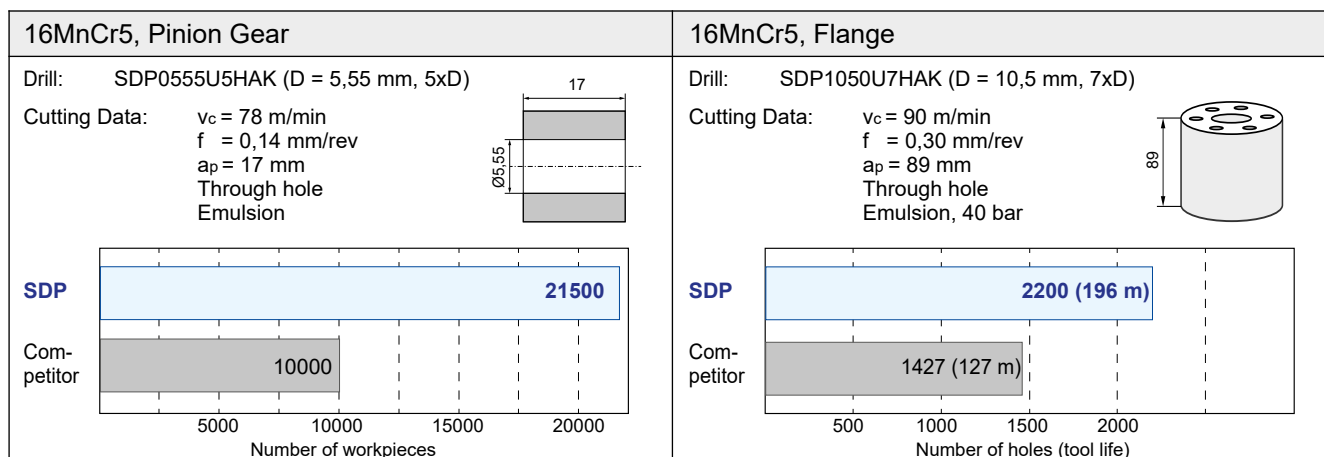


DC	L/D	Cat. No.	Stock	LU	LCF	OAL	PL	DCON
15,2	3	SDP 1520 U3 HAK	●	42,0	64,8	114,8		
	5	1520 U5 HAK	●	60,0	82,8	132,8	2,8	16,0
	7	1520 U7 HAK	□	131,0	153,8	203,8		
15,3	3	SDP 1530 U3 HAK	□	41,9	64,8	114,8		
	5	1530 U5 HAK	●	59,9	82,8	132,8	2,8	16,0
	7	1530 U7 HAK	□	130,9	153,8	203,8		
15,4	3	SDP 1540 U3 HAK	□	41,7	64,8	114,8		
	5	1540 U5 HAK	●	59,7	82,8	132,8	2,8	16,0
	7	1540 U7 HAK	□	130,7	153,8	203,8		
15,5	3	SDP 1550 U3 HAK	●	41,6	64,8	114,8		
	5	1550 U5 HAK	●	59,6	82,8	132,8	2,8	16,0
	7	1550 U7 HAK	□	130,6	153,8	203,8		
15,6	3	SDP 1560 U3 HAK	□	41,4	64,8	114,8		
	5	1560 U5 HAK	●	59,4	82,8	132,8	2,8	16,0
	7	1560 U7 HAK	□	130,4	153,8	203,8		

DC	L/D	Cat. No.	Stock	LU	LCF	OAL	PL	DCON
15,7	3	SDP 1570 U3 HAK	●	41,4	64,9	114,9		
	5	1570 U5 HAK	●	59,4	82,9	132,9	2,9	16,0
	7	1570 U7 HAK	□	130,4	153,9	203,9		
15,8	3	SDP 1580 U3 HAK	□	41,2	64,9	114,9		
	5	1580 U5 HAK	●	59,2	82,9	132,9	2,9	16,0
	7	1580 U7 HAK	□	130,2	153,9	203,9		
15,9	3	SDP 1590 U3 HAK	□	41,1	64,9	114,9		
	5	1590 U5 HAK	●	59,1	82,9	132,9	2,9	16,0
	7	1590 U7 HAK	□	130,1	153,9	203,9		
16,0	3	SDP 1600 U3 HAK	●	40,9	64,9	114,9		
	5	1600 U5 HAK	●	58,9	82,9	132,9	2,9	16,0
	7	1600 U7 HAK	□	129,9	153,9	203,9		

● Euro stock      □ On request      Dimensions (mm)

## ■ Application Examples



(Germany)  
SUMITOMO ELECTRIC Hartmetall GmbH  
Konrad-Zuse-Straße 9, 47877 Willich

Tel. +49 2154 4992-0, Fax +49 2154 4992-161  
Info@SumitomoTool.com  
www.SumitomoTool.com



(UK and Ireland)  
SUMITOMO ELECTRIC Hardmetal Ltd.  
3 Paper Mill Drive  
Redditch, B98 8QJ, UK

Tel. +44 1844 342081, Fax: +44 1844 342415  
InfoUK@SumitomoTool.com  
www.SumitomoTool.com



Distributed by: